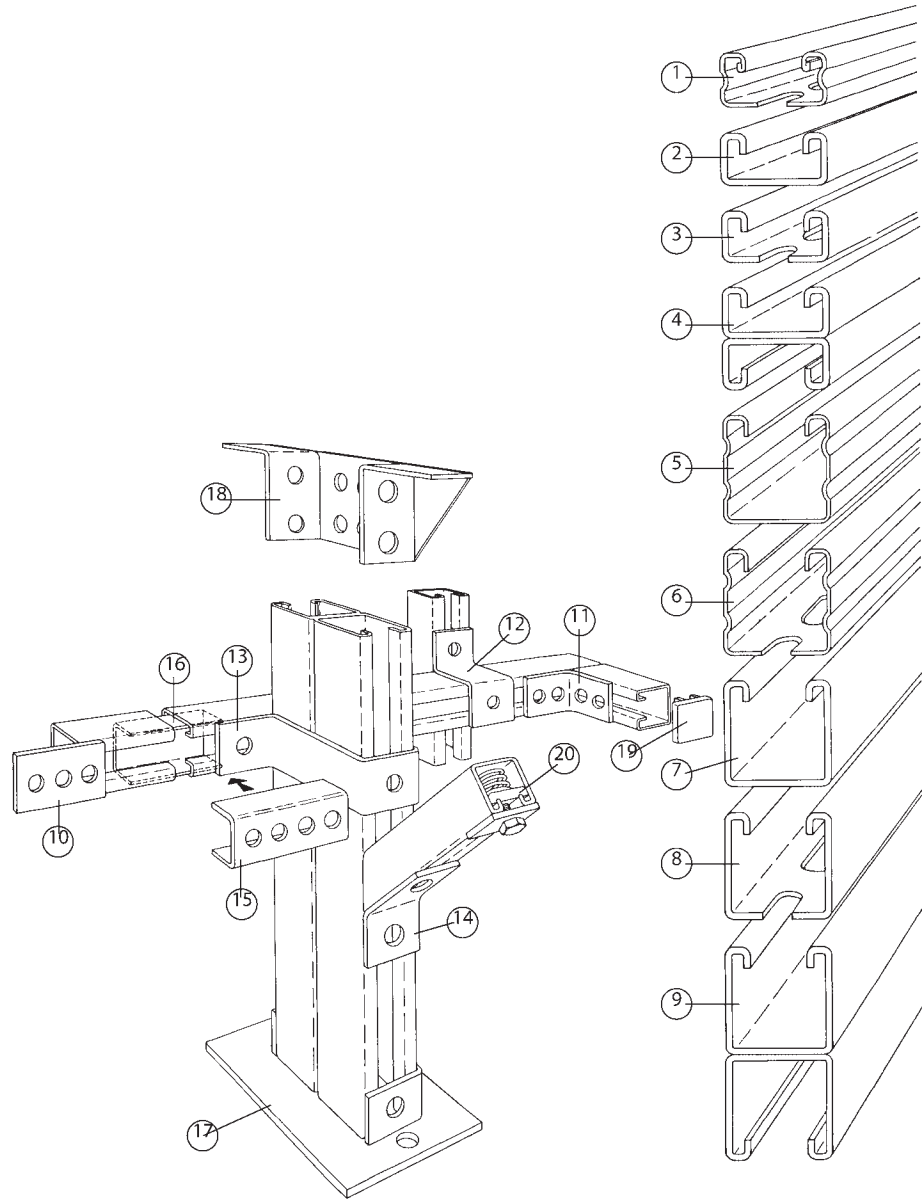


**AL** PRODUCTEN

2021

# Alstrut montagesystemen

- 1 profiel SG41x20
- 2 profiel SNZ41x20, VNZ41x20, R4NZ41x20
- 3 profiel SGZ41x20, VGZ41x20, R4GZ41x20
- 4 profiel VNZ41x20D, R4NZ41x20D
- 5 profiel SN41x41
- 6 profiel SG41x41
- 7 profiel SNZ41x41, VNZ41x41, R4NZ41x41
- 8 profiel SGZ41x41, VGZ41x41, R4GZ41x41
- 9 profiel VNZ41x41D, R4NZ41x41D
- 10 vlakke plaat
- 11 montagehoek
- 12 Z-beugel
- 13 U-beugel
- 14 hoekbeugel
- 15 koppelstuk extern
- 16 koppelstuk intern
- 17 vloerplaat
- 18 vleugelstuk
- 19 eindkap
- 20 glijmoer met veer



## Materiaal

- E: electrolytisch verzinkt
- S: sendzimir verzinkt volgens EN 10 142.
- V: volbad thermisch verzinkt volgens EN ISO 1461.
- R4: roestvast staal A4 (AISI 316).

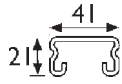
## Uitvoering

- G: geperforeerd met sleufgaten patroon 28x14 mm. Hartafstand 50mm SG = 22x11
- N: niet geperforeerd.
- Z: zware uitvoering.
- Alle fittingen zijn voorzien van montage-gaten Ø 14 mm, tenzij anders aangegeven.



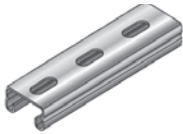
## Sendzimir verzinkte profielen

NIEDAX Typenummer	Afmetingen mm H x B	Artikel Nummer		 stuk/m	 VPE	Korting groep
----------------------	---------------------------	-------------------	--	---	--	------------------



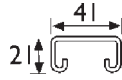
**S** Railprofiel lengte 6 meter  
d=1,5 mm

SN 41 x 20	41 x 21	80009		1,43	6 m	HA
------------	---------	-------	--	------	-----	----



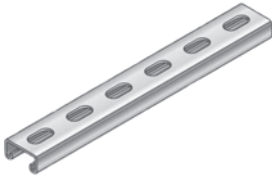
**S** Railprofiel, perforatie 22x11 mm lengte 6 meter  
d=1,5 mm

SG 41 x 20	41 x 21	80010		1,26	6 m	HA
------------	---------	-------	--	------	-----	----



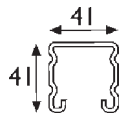
**S** Railprofiel d=2,5 mm  
lengte 6 meter

SNZ 41 x 20	41 x 21	80012		1,90	6 m	HA
-------------	---------	-------	--	------	-----	----



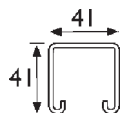
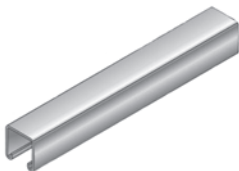
**S** Railprofiel, perforatie 28x14 mm d=2,5 mm  
lengte 6 meter

SGZ 41 x 20	41 x 21	80014		1,71	6 m	HA
-------------	---------	-------	--	------	-----	----



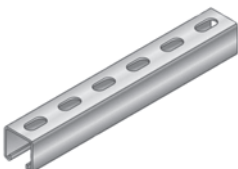
**S** Railprofiel, perforatie 22x11 mm lengte 6 meter  
d=1,5 mm

SG 41 x 41	41 x 41	80110		1,50	6 m	HA
------------	---------	-------	--	------	-----	----



**S** Railprofiel lengte 6 meter  
d=2,5 mm

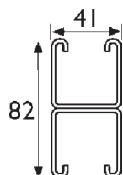
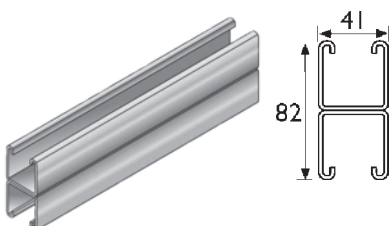
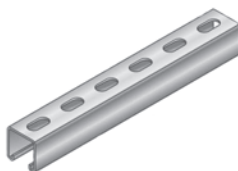
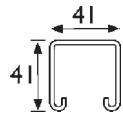
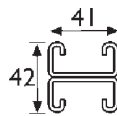
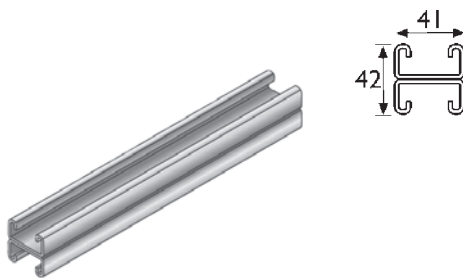
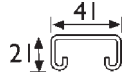
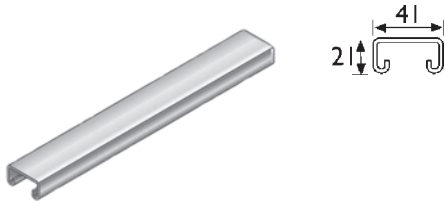
SNZ 41 x 41	41 x 41	80016		2,83	6 m	HA
-------------	---------	-------	--	------	-----	----



**S** Railprofiel, perforatie 28x14 mm lengte 6 meter  
d=2,5 mm

SGZ 41 x 41	41 x 41	80018		2,65	6 m	HA
-------------	---------	-------	--	------	-----	----

## Volbad thermisch verzinkte profielen



NIEDAX Typennummer	Afmetingen mm H x B	Artikel Nummer		kg stuk/m	VPE	Korting groep
-----------------------	---------------------------	-------------------	--	--------------	-----	------------------

### V Railprofiel

lengte 6 meter  
d=2,5 mm

VNZ 41 x 20	41 x 21	80102		1,90	6 m	HA
-------------	---------	-------	--	------	-----	----

### V Railprofiel, perforatie 28x14 mm

lengte 6 meter  
d=2,5 mm

VGZ 41 x 20	41 x 21	80101		1,71	6 m	HA
-------------	---------	-------	--	------	-----	----

### V Railprofiel

lengte 6 meter  
d=2,5 mm

VNZ 41 x 20D	41 x 42	80111		3,80	6 m	HA
--------------	---------	-------	--	------	-----	----

### V Railprofiel

lengte 6 meter  
d=2,5 mm

VNZ 41 x 41	41 x 41	80104		2,83	6 m	HA
-------------	---------	-------	--	------	-----	----

### V Railprofiel, perforatie 28x14 mm

lengte 6 meter  
d=2,5 mm

VGZ 41 x 41	41 x 41	80103		2,65	6 m	HA
-------------	---------	-------	--	------	-----	----

### V Railprofiel

lengte 6 meter  
d=2,5 mm

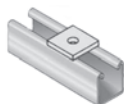
VNZ 41 x 41D	41 x 82	80105		5,70	6 m	HA
--------------	---------	-------	--	------	-----	----

## Volbad thermisch verzinkte fittingen gaten Ø14 mm

NIEDAX Typennummer	Afmetingen mm H x B	Artikel Nummer		 kg stuk	 VPE	Korting groep
-----------------------	---------------------------	-------------------	--	---	--	------------------

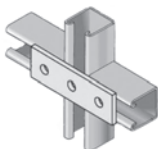
### V Vlakke plaat VF1000

Vlakke plaat	Ø 6	80251		0,07	p/stuk	HA
Vlakke plaat	Ø 8	80244		0,07	p/stuk	HA
Vlakke plaat	Ø 10	80201		0,07	p/stuk	HA
Vlakke plaat	Ø 12	80202		0,07	p/stuk	HA



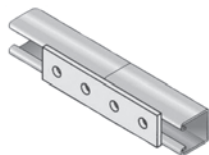
### V Vlakke plaat VF1001

Vlakke plaat		80203		0,16	p/stuk	HA
--------------	--	-------	--	------	--------	----



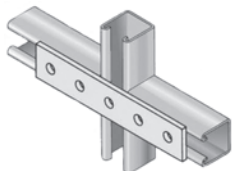
### V Vlakke plaat VF1002

Vlakke plaat		80204		0,24	p/stuk	HA
--------------	--	-------	--	------	--------	----



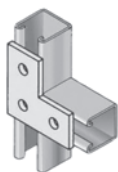
### V Vlakke plaat VF1003

Vlakke plaat		80205		0,30	p/stuk	HA
--------------	--	-------	--	------	--------	----



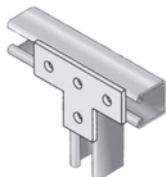
### V Vlakke plaat VF1004

Vlakke plaat		80262		0,41	p/stuk	HA
--------------	--	-------	--	------	--------	----



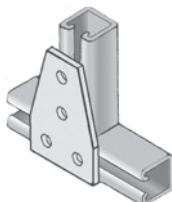
### V Vlakke plaat VF1006

Vlakke plaat		80207		0,25	p/stuk	HA
--------------	--	-------	--	------	--------	----



### V Vlakke plaat VF1007

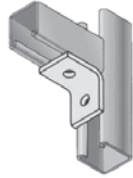
Vlakke plaat		80208		0,34	p/stuk	HA
--------------	--	-------	--	------	--------	----



### V Vlakke plaat VF1009

Vlakke plaat		80210		0,49	p/stuk	HA
--------------	--	-------	--	------	--------	----

NIEDAX Typennummer	Afmetingen mm H x B	Artikel Nummer		kg stuk	VPE	Korting groep
-----------------------	---------------------------	-------------------	--	------------	-----	------------------



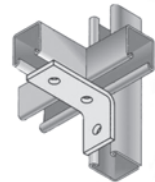
**V Montagehoek VF1011**

Montagehoek		80211		0,16	p/stuk	HA
-------------	--	-------	--	------	--------	----



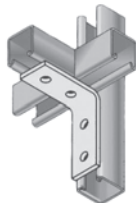
**V Montagehoek VF1012**

Montagehoek		80212		0,22	p/stuk	HA
-------------	--	-------	--	------	--------	----



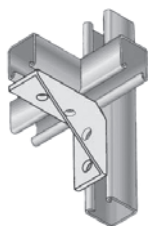
**V Montagehoek VF1013**

Montagehoek		80213		0,24	p/stuk	HA
-------------	--	-------	--	------	--------	----



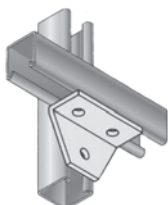
**V Montagehoek VF1014**

Montagehoek		80214		0,31	p/stuk	HA
-------------	--	-------	--	------	--------	----



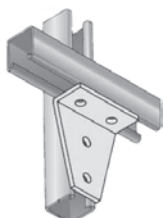
**V Montagehoek VF1015/16**

Montagehoek		80215		0,51	p/stuk	HA
-------------	--	-------	--	------	--------	----



**V Montagehoek VF1017**

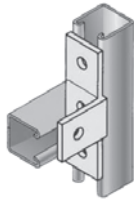
Montagehoek		80216		0,30	p/stuk	HA
-------------	--	-------	--	------	--------	----



**V Montagehoek VF1018**

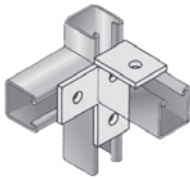
Montagehoek		80217		0,45	p/stuk	HA
-------------	--	-------	--	------	--------	----

<b>NIEDAX</b> Typennummer	Afmetingen mm H x B	<b>Artikel Nummer</b>		 kg stuk	 VPE	Korting groep
------------------------------	---------------------------	---------------------------	--	---	--	------------------



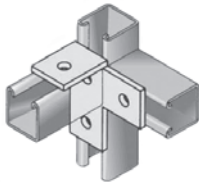
**V Montagehoek VF1019**

Montagehoek		<b>80218</b>		0,34	p/stuk	HA
-------------	--	--------------	--	------	--------	----



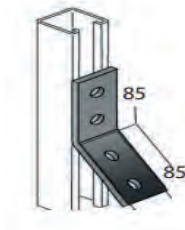
**V Montagehoek VF1020**

Montagehoek		80219		0,34	p/stuk	HA
-------------	--	-------	--	------	--------	----



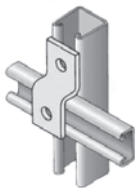
**V Montagehoek VF1021**

Montagehoek		80220		0,34	p/stuk	HA
-------------	--	-------	--	------	--------	----



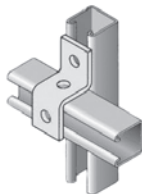
**V Hoekbeugel VF1029/45°**

Hoekbeugel		<b>80255</b>		0,25	p/stuk	HA
------------	--	--------------	--	------	--------	----



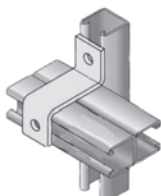
**V Z-Beugel VF1022, voor 41x20**

Z-Beugel		<b>80221</b>		0,19	p/stuk	HA
----------	--	--------------	--	------	--------	----



**V Z-Beugel VF1023, voor 41x41 en 41x20D**

Z-Beugel		<b>80222</b>		0,19	p/stuk	HA
----------	--	--------------	--	------	--------	----

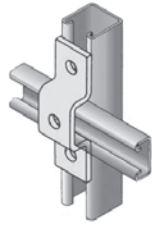


**V Z-Beugel VF1024, voor 41x41D**

Z-Beugel		<b>80223</b>		0,31	p/stuk	HA
----------	--	--------------	--	------	--------	----

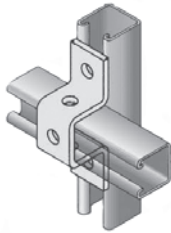


NIEDAX Typenummer	Afmetingen mm H x B	Artikel Nummer		kg stuk	VPE	Korting groep
----------------------	---------------------------	-------------------	--	------------	-----	------------------



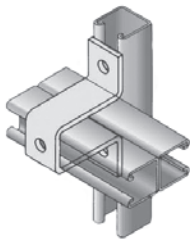
**V U-Beugel VF1025**, voor 41x20

U-Beugel		<b>80224</b>		0,30	p/stuk	HA
----------	--	--------------	--	------	--------	----



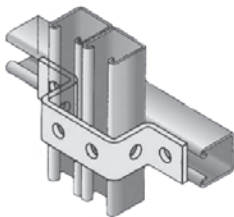
**V U-Beugel VF1026**, voor 41x41 en 41x20D

U-Beugel		<b>80225</b>		0,36	p/stuk	HA
----------	--	--------------	--	------	--------	----



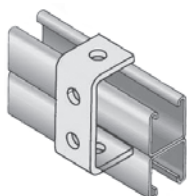
**V U-Beugel VF1027**, voor 41x41D

U-Beugel		<b>80226</b>		0,55	p/stuk	HA
----------	--	--------------	--	------	--------	----



**V U-Beugel VF1028**, voor 2 maal 41x41 en 41x20D

U-Beugel		<b>80227</b>		0,46	p/stuk	HA
----------	--	--------------	--	------	--------	----



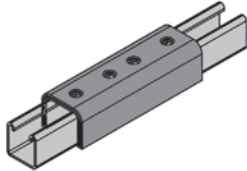
**V U-Beugel VF1049**, voor 41x41D

U-Beugel		<b>80254</b>		0,31	p/stuk	HA
----------	--	--------------	--	------	--------	----



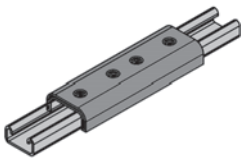
NIEDAX Typenummer	Afmetingen mm H x B	Artikel Nummer		kg stuk	VPE	Korting groep
----------------------	---------------------------	-------------------	--	------------	-----	------------------

**V Koppelstuk VF1033 extern, voor 41x41**



Koppelstuk		80228		0,84	p/stuk	HA
------------	--	-------	--	------	--------	----

**V Koppelstuk VF1034 extern, voor 41x20**



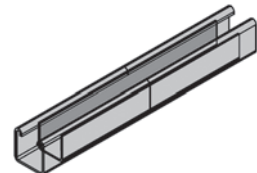
Koppelstuk		80245		0,65	p/stuk	HA
------------	--	-------	--	------	--------	----

**S Koppelstuk SF1036/20 intern, incl. bevestigingsmat. voor 41x20**



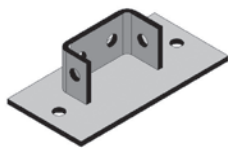
Koppelstuk		80229		0,38	p/stuk	HA
------------	--	-------	--	------	--------	----

**S Koppelstuk SF1036/41 intern, incl. bevestigingsmat. voor 41x41**



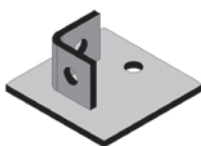
Koppelstuk		80230		0,48	p/stuk	HA
------------	--	-------	--	------	--------	----

**V Vloerplaat VF1037, voor 41x41D**



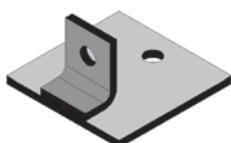
Vloerplaat		80247		1,15	p/stuk	HA
------------	--	-------	--	------	--------	----

**V Vloerplaat VF1038, voor 41x41**



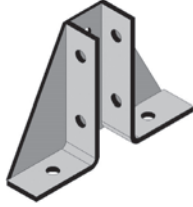
Vloerplaat		80248		0,50	p/stuk	HA
------------	--	-------	--	------	--------	----

**V Vloerplaat VF1039, voor 41x41**



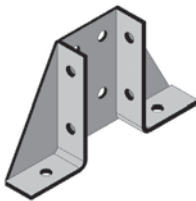
Vloerplaat		80249		0,56	p/stuk	HA
------------	--	-------	--	------	--------	----

NIEDAX Typennummer	Afmetingen mm H x B	Artikel Nummer	Flensdikte mm	kg stuk	VPE	Korting groep
-----------------------	---------------------------	-------------------	------------------	------------	-----	------------------



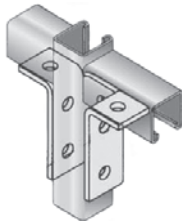
**V** Vleugelstuk VF1040/41, voor 41x41

Vleugelstuk		80250		0,80	p/stuk	HA
-------------	--	-------	--	------	--------	----



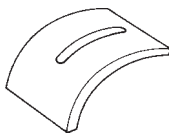
**V** Vleugelstuk VF1040/82, voor 41x41D

Vleugelstuk		80258		0,90	p/stuk	HA
-------------	--	-------	--	------	--------	----



**V** Vleugelstuk VF1042, voor 41x41

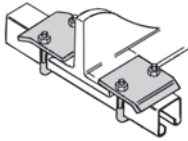
Vleugelstuk		80231		0,61	p/stuk	HA
-------------	--	-------	--	------	--------	----



**V** Spanplaat VF, gat 10x22

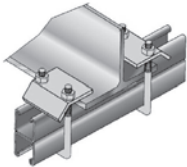
Spanplaat		80279	3-30	0,11	p/stuk	HA
-----------	--	-------	------	------	--------	----

NIEDAX Typenummer	Afmetingen mm H x B	Artikel Nummer	Flensdikte mm	kg stuk	VPE	Korting groep
----------------------	---------------------------	-------------------	------------------	------------	-----	------------------



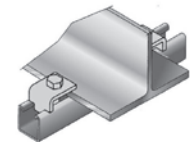
**V Balkklem VF1046/105**, voor 41x41, 41x20 en 41x20D (incl.bev.max.)

Balkklem		<b>80234</b>	3-30	0,25	p/stuk	HA
----------	--	--------------	------	------	--------	----



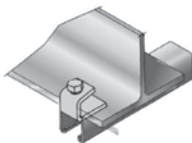
**V Balkklem VF1046/147**, voor 41x41D (incl. bevestigingsmateriaal)

Balkklem		<b>80235</b>	3-30	0,25	p/stuk	HA
----------	--	--------------	------	------	--------	----



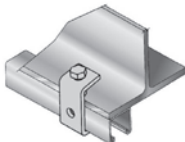
**V Balkklem VF1048** (excl. bevestigingsmateriaal)

Balkklem		<b>80236</b>	3-20	0,25	p/stuk	HA
----------	--	--------------	------	------	--------	----



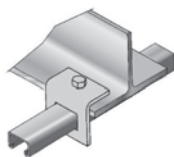
**V Balkklem VF1043** (excl. conepoint bout)

Balkklem		<b>80232</b>	3-20	0,13	p/stuk	HA
----------	--	--------------	------	------	--------	----



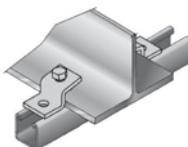
**V Balkklem VF1044** (excl. conepoint bout)  
voor 41x41 en 41x20D

Balkklem		<b>80233</b>	3-20	0,26	p/stuk	HA
----------	--	--------------	------	------	--------	----



**V Balkklem VF1045** (excl. conepoint bout)  
voor 41x41 en 41x20D

Balkklem		<b>80237</b>	3-25	0,26	p/stuk	HA
----------	--	--------------	------	------	--------	----



**V Balkklem VF1047** (excl. conepoint bout)

Balkklem		<b>80253</b>	3-20	0,17	p/stuk	HA
----------	--	--------------	------	------	--------	----

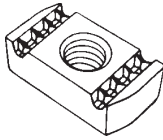


**V Conepoint bout V M10x40**

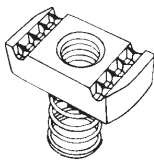
Conepoint bout		<b>80305</b>		0,03	p/stuk	HA
----------------	--	--------------	--	------	--------	----

NIEDAX Typenummer	Afmetingen mm	Artikel Nummer		kg stuk	VPE stuk	Korting groep
----------------------	------------------	-------------------	--	------------	-------------	------------------

### E Glijmoer E

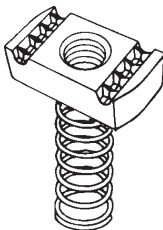


Glijmoer	M6	<b>80315</b>		0,028	100 stuk	HA
Glijmoer	M8	<b>80310</b>		0,026	100 stuk	HA
Glijmoer	M10	<b>80302</b>		0,035	100 stuk	HA
Glijmoer	M12	<b>80307</b>		0,040	100 stuk	HA



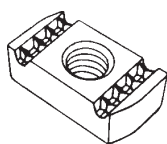
### E Glijmoer E met korte veer

Glijmoer	M6	<b>80316</b>		0,029	100 stuk	HA
Glijmoer	M8	<b>80311</b>		0,027	100 stuk	HA
Glijmoer	M10	<b>80303</b>		0,035	100 stuk	HA
Glijmoer	M12	<b>80308</b>		0,041	100 stuk	HA



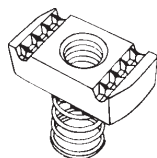
### E Glijmoer E met lange veer

Glijmoer	M6	<b>80314</b>		0,030	100 stuk	HA
Glijmoer	M8	<b>80313</b>		0,028	100 stuk	HA
Glijmoer	M10	<b>80301</b>		0,036	100 stuk	HA
Glijmoer	M12	<b>80306</b>		0,042	100 stuk	HA



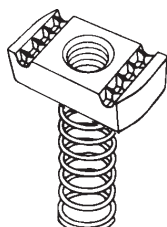
### V Glijmoer V

Glijmoer	M6	<b>58460</b>		0,028	100 stuk	HA
Glijmoer	M8	<b>58462</b>		0,026	100 stuk	HA
Glijmoer	M10	<b>58464</b>		0,035	100 stuk	HA
Glijmoer	M12	<b>58466</b>		0,040	100 stuk	HA



### V Glijmoer V met korte veer

Glijmoer	M6	<b>58470</b>		0,029	100 stuk	HA
Glijmoer	M8	<b>58472</b>		0,027	100 stuk	HA
Glijmoer	M10	<b>58474</b>		0,035	100 stuk	HA
Glijmoer	M12	<b>58476</b>		0,041	100 stuk	HA



### V Glijmoer V met lange veer

Glijmoer	M6	<b>58480</b>		0,030	100 stuk	HA
Glijmoer	M8	<b>58482</b>		0,028	100 stuk	HA
Glijmoer	M10	<b>58484</b>		0,036	100 stuk	HA
Glijmoer	M12	<b>58486</b>		0,042	100 stuk	HA

<b>NIEDAX</b> Typenummer	Afmetingen mm H x B	<b>Artikel Nummer</b>		 stuk/m	 VPE	Korting groep
-----------------------------	---------------------------	---------------------------	--	---	--	------------------



**K Eindkap PR, uitwendig, geel**

Eindkap	41 x 20	<b>50242</b>		0,01	25 stuk	HA
---------	---------	--------------	--	------	---------	----



**K Eindkap PR, uitwendig, geel**

Eindkap	41 x 41	<b>50243</b>		0,01	25 stuk	HA
---------	---------	--------------	--	------	---------	----



**K Eindkap PR, inwendig, zwart**

Eindkap	41 x 20	<b>80243</b>		0,01	10 stuk	HA
---------	---------	--------------	--	------	---------	----



**K Eindkap PR, inwendig, zwart**

Eindkap	41 x 41	<b>80108</b>		0,01	50 stuk	HA
---------	---------	--------------	--	------	---------	----



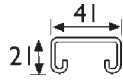
**K Deksel railprofiel, kunststof**

**lengte 3 meter**

Deksel zwart		<b>80106</b>		0,07	3 m	HA
Deksel wit		<b>80107</b>		0,07	3 m	HA

## Roestvast stalen profielen

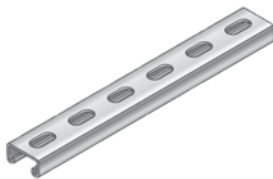
NIEDAX Typenummer	Afmetingen mm H x B	Artikel Nummer		kg stuk/m	VPE	Korting groep
----------------------	---------------------------	-------------------	--	--------------	-----	------------------



### R4 Railprofiel R4NZ

lengte 6 meter  
d=2,5 mm

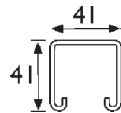
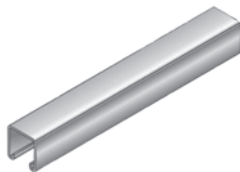
R4NZ 41x20	41 x 21	81104		1,90	6 m	HA
------------	---------	-------	--	------	-----	----



### R4 Railprofiel R4GZ, perforatie 28x14 mm

lengte 6 meter  
d=2,5 mm

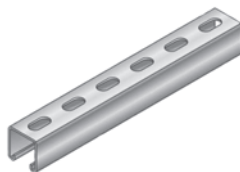
R4GZ 41x20	41 x 21	81108		1,71	6 m	HA
------------	---------	-------	--	------	-----	----



### R4 Railprofiel R4NZ

lengte 6 meter  
d=2,5 mm

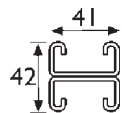
R4NZ 41x41	41 x 41	81101		2,83	6 m	HA
------------	---------	-------	--	------	-----	----



### R4 Railprofiel R4GZ, perforatie 28x14 mm

lengte 6 meter  
d=2,5 mm

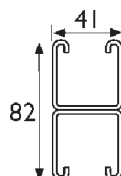
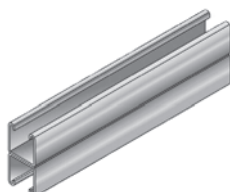
R4GZ 41x41	41 x 41	81105		2,65	6 m	HA
------------	---------	-------	--	------	-----	----



### R4 Railprofiel R4NZ

lengte 6 meter  
d=2,5 mm

R4NZ 41x20D	41 x 42	81106		3,80	6 m	HA
-------------	---------	-------	--	------	-----	----



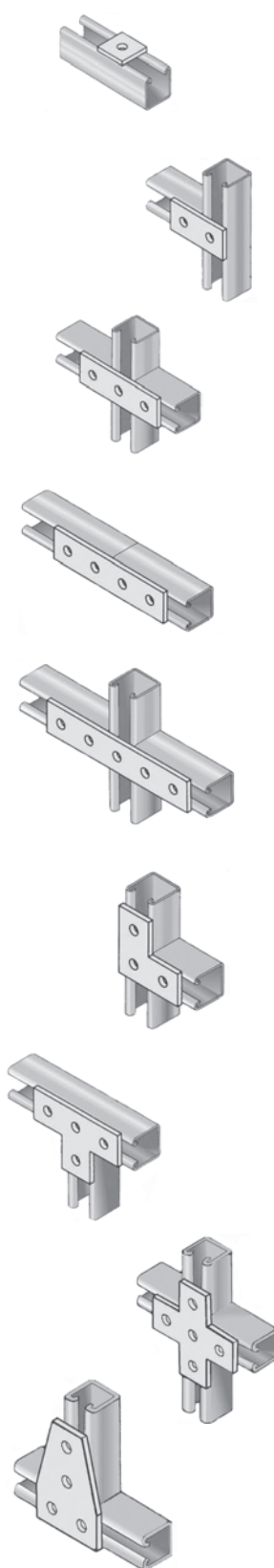
### R4 Railprofiel R4NZ

lengte 6 meter  
d=2,5 mm

R4NZ 41x41D	41 x 82	81102		5,70	6 m	HA
-------------	---------	-------	--	------	-----	----

## Roestvast stalen fittingen gaten Ø14 mm

NIEDAX Typenummer	Afmetingen mm H x B	Artikel Nummer		kg stuk	VPE	Korting groep
----------------------	---------------------------	-------------------	--	------------	-----	------------------



### R4 Vlakke plaat R4F1000

Vlakke plaat	Ø 6	81200		0,07	p/stuk	HA
Vlakke plaat	Ø 8	81260		0,07	p/stuk	HA
Vlakke plaat	Ø 10	81201		0,07	p/stuk	HA
Vlakke plaat	Ø 12	81202		0,07	p/stuk	HA

### R4 Vlakke plaat R4F1001

Vlakke plaat		81203		0,16	p/stuk	HA
--------------	--	-------	--	------	--------	----

### R4 Vlakke plaat R4F1002

Vlakke plaat		81204		0,24	p/stuk	HA
--------------	--	-------	--	------	--------	----

### R4 Vlakke plaat R4F1003

Vlakke plaat		81205		0,30	p/stuk	HA
--------------	--	-------	--	------	--------	----

### R4 Vlakke plaat R4F1004

Vlakke plaat		81261		0,41	p/stuk	HA
--------------	--	-------	--	------	--------	----

### R4 Vlakke plaat R4F1006

Vlakke plaat		81207		0,25	p/stuk	HA
--------------	--	-------	--	------	--------	----

### R4 Vlakke plaat R4F1007

Vlakke plaat		81208		0,34	p/stuk	HA
--------------	--	-------	--	------	--------	----

### R4 Vlakke plaat R4F1008

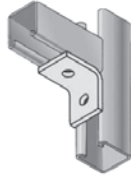
Vlakke plaat		81209		0,41	p/stuk	HA
--------------	--	-------	--	------	--------	----

### R4 Vlakke plaat R4F1009

Vlakke plaat		81210		0,49	p/stuk	HA
--------------	--	-------	--	------	--------	----



NIEDAX Typenummer	Afmetingen mm H x B	Artikel Nummer		 stuk	 VPE	Korting groep
----------------------	---------------------------	-------------------	--	---	--	------------------



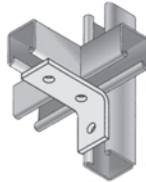
**R4** Montagehoek R4F1011

Montagehoek		81211		0,16	p/stuk	HA
-------------	--	-------	--	------	--------	----



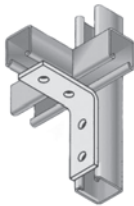
**R4** Montagehoek R4F1012

Montagehoek		81212		0,22	p/stuk	HA
-------------	--	-------	--	------	--------	----



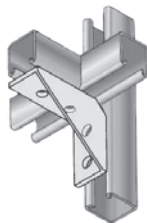
**R4** Montagehoek R4F1013

Montagehoek		81213		0,24	p/stuk	HA
-------------	--	-------	--	------	--------	----



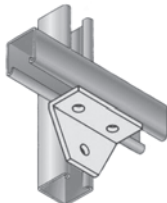
**R4** Montagehoek R4F1014

Montagehoek		81214		0,31	p/stuk	HA
-------------	--	-------	--	------	--------	----



**R4** Montagehoek R4F1015/16

Montagehoek		81215		0,51	p/stuk	HA
-------------	--	-------	--	------	--------	----



**R4** Montagehoek R4F1017

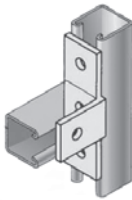
Montagehoek		81216		0,30	p/stuk	HA
-------------	--	-------	--	------	--------	----



**R4** Montagehoek R4F1018

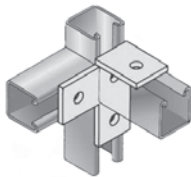
Montagehoek		81217		0,45	p/stuk	HA
-------------	--	-------	--	------	--------	----

<b>NIEDAX</b> Typennummer	Afmetingen mm H x B	<b>Artikel Nummer</b>		 kg stuk	 VPE	Korting groep
------------------------------	---------------------------	---------------------------	--	---	--	------------------



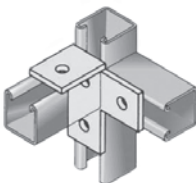
#### R4 Montagehoek R4F1019

Montagehoek		<b>81218</b>		0,34	p/stuk	HA
-------------	--	--------------	--	------	--------	----



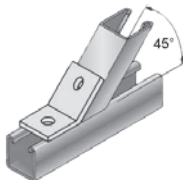
#### R4 Montagehoek R4F1020

Montagehoek		81219		0,34	p/stuk	HA
-------------	--	-------	--	------	--------	----



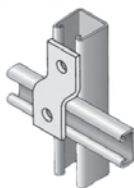
#### R4 Montagehoek R4F1021

Montagehoek		81220		0,34	p/stuk	HA
-------------	--	-------	--	------	--------	----



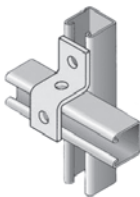
#### R4 Hoekbeugel R4F1029/45°

Hoekbeugel		81 263		0,25	p/stuk	HA
------------	--	--------	--	------	--------	----



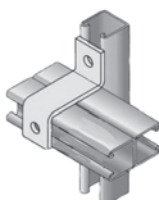
#### R4 Z-Beugel R4F1022, voor 41x20

Z-Beugel		81262		0,19	p/stuk	HA
----------	--	-------	--	------	--------	----



#### R4 Z-Beugel R4F1023, voor 41x41 en 41x20D

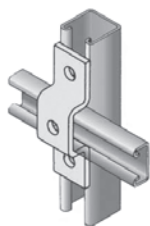
Z-Beugel		<b>81221</b>		0,19	p/stuk	HA
----------	--	--------------	--	------	--------	----



#### R4 Z-Beugel R4F1024, voor 41x41D

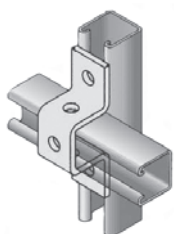
Z-Beugel		81222		0,31	p/stuk	HA
----------	--	-------	--	------	--------	----

NIEDAX Typenummer	Afmetingen mm H x B	Artikel Nummer		 kg stuk	 VPE	Korting groep
----------------------	---------------------------	-------------------	--	---	--	------------------



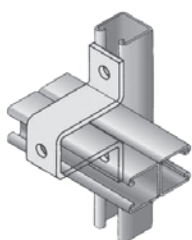
**R4** U-Beugel R4F1025, voor 41x20

U-Beugel		81223		0,30	p/stuk	HA
----------	--	-------	--	------	--------	----



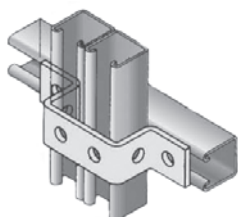
**R4** U-Beugel R4F1026, voor 41x41 en 41x20D

U-Beugel		81224		0,36	p/stuk	HA
----------	--	-------	--	------	--------	----



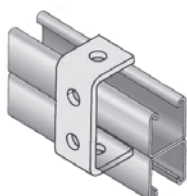
**R4** U-Beugel R4F1027, voor 41x41D

U-Beugel		81225		0,55	p/stuk	HA
----------	--	-------	--	------	--------	----



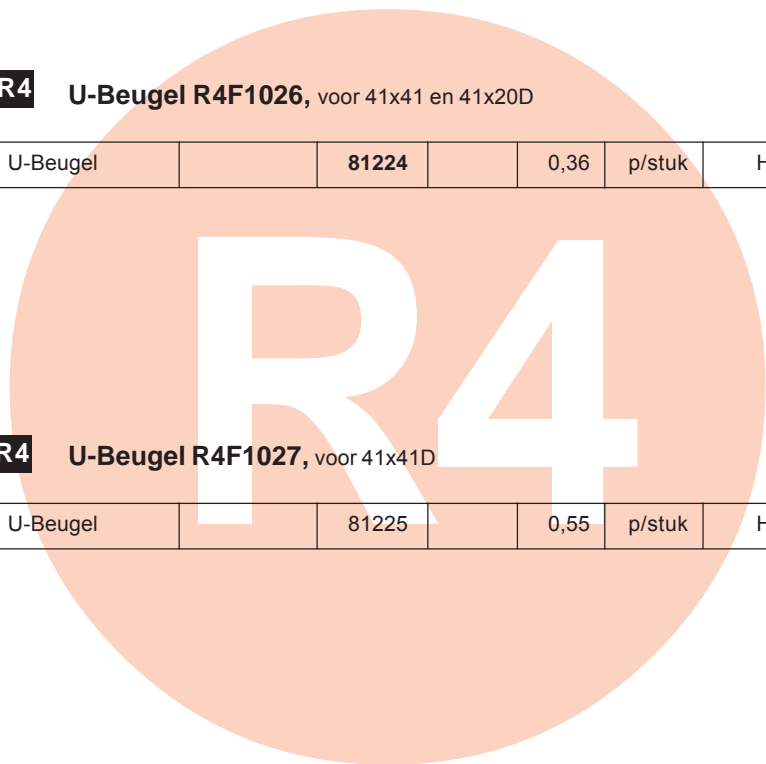
**R4** U-Beugel R4F1028, voor 2 maal 41x41 en 41x20D

U-Beugel		81226		0,46	p/stuk	HA
----------	--	-------	--	------	--------	----

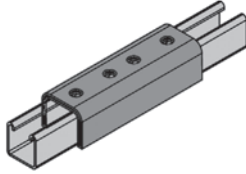


**R4** U-Beugel R4F1049, voor 41x41D

U-Beugel		81239		0,31	p/stuk	HA
----------	--	-------	--	------	--------	----

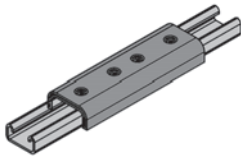


<b>NIEDAX</b> Typenummer	Afmetingen mm H x B	<b>Artikel Nummer</b>		 kg stuk	 VPE	Korting groep
-----------------------------	---------------------------	---------------------------	--	---	--	------------------



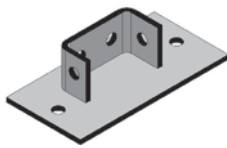
**R4** Koppelstuk R4F1033 extern, voor 41x41

Koppelstuk		81227		0,84	p/stuk	HA
------------	--	-------	--	------	--------	----



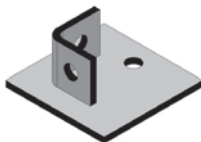
**R4** Koppelstuk R4F1034 extern, voor 41x20

Koppelstuk		81264		0,65	p/stuk	HA
------------	--	-------	--	------	--------	----



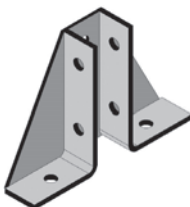
**R4** Vloerplaat R4F1037, voor 41x41D

Vloerplaat		81247		0,50	p/stuk	HA
------------	--	-------	--	------	--------	----



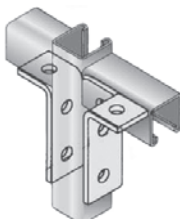
**R4** Vloerplaat R4F1038, voor 41x41

Vloerplaat		81248		0,50	p/stuk	HA
------------	--	-------	--	------	--------	----



**R4** Vleugelstuk R4F1040/41, voor 41x41

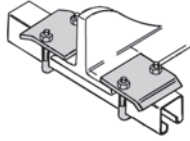
Vleugelstuk		81256		0,80	p/stuk	HA
-------------	--	-------	--	------	--------	----



**R4** Vleugelstuk R4F1042, voor 41x41

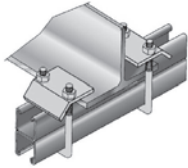
Vleugelstuk		81228		0,61	p/stuk	HA
-------------	--	-------	--	------	--------	----

NIEDAX Typenummer	Afmetingen mm H x B	Artikel Nummer	Flensdikte mm	kg stuk	VPE	Korting groep
----------------------	---------------------------	-------------------	------------------	------------	-----	------------------



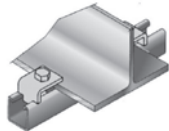
**R4** **Balkklem R4F1046/105**, voor 41x41, 41x20 en 41x20D  
(incl. bevestigingsmateriaal)

Balkklem		81231	3-30	0,25	p/stuk	HA
----------	--	-------	------	------	--------	----



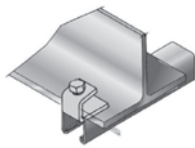
**R4** **Balkklem R4F1046/147**, voor 41x41D (incl. bevestigingsmateriaal)

Balkklem		81235	3-30	0,25	p/stuk	HA
----------	--	-------	------	------	--------	----



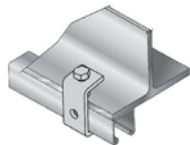
**R4** **Balkklem R4F1048** (excl. bevestigingsmateriaal)

Balkklem		81232	3-20	0,12	p/stuk	HA
----------	--	-------	------	------	--------	----



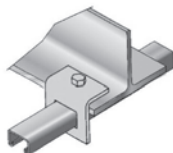
**R4** **Balkklem R4F1043** (excl. conepoint bout)

Balkklem		81229	3-20	0,13	p/stuk	HA
----------	--	-------	------	------	--------	----



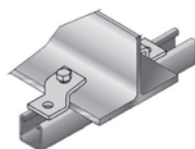
**R4** **Balkklem R4F1044**, voor 41x41 en 41x20D  
(excl. conepoint bout)

Balkklem		81230	3-20	0,26	p/stuk	HA
----------	--	-------	------	------	--------	----



**R4** **Balkklem VF1045**, voor 41x41 en 41x20D  
(excl. conepoint bout)

Balkklem		81237	3-25	0,50	p/stuk	HA
----------	--	-------	------	------	--------	----



**R4** **Balkklem R4F1047**, voor 41x41 en 41x20D  
(excl. conepoint bout)

Balkklem		81236	3-20	0,17	p/stuk	HA
----------	--	-------	------	------	--------	----

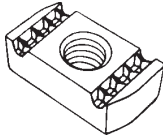


**R4** **Conepoint bout R4 M10x40**

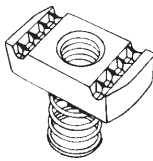
Conepoint bout		81305		0,03	p/stuk	HA
----------------	--	-------	--	------	--------	----

<b>NIEDAX</b> Typenummer	Afmetingen mm	Artikel Nummer		kg stuk	VPE	Korting groep
-----------------------------	------------------	-------------------	--	------------	-----	------------------

#### R4 Glijmoer R4

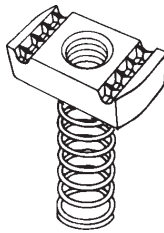


Glijmoer	M6	<b>81315</b>		0,028	100 stuk	HA
Glijmoer	M8	<b>81310</b>		0,026	100 stuk	HA
Glijmoer	M10	<b>81302</b>		0,035	100 stuk	HA
Glijmoer	M12	81307		0,040	100 stuk	HA



#### R4 Glijmoer R4 met korte veer

Glijmoer	M6	<b>81316</b>		0,029	100 stuk	HA
Glijmoer	M8	<b>81311</b>		0,027	100 stuk	HA
Glijmoer	M10	<b>81303</b>		0,035	100 stuk	HA
Glijmoer	M12	81308		0,041	100 stuk	HA



#### R4 Glijmoer R4 met lange veer

Glijmoer	M6	<b>81314</b>		0,030	100 stuk	HA
Glijmoer	M8	<b>81313</b>		0,028	100 stuk	HA
Glijmoer	M10	<b>81301</b>		0,036	100 stuk	HA
Glijmoer	M12	81306		0,042	100 stuk	HA

<b>NIEDAX</b> Typennummer	Afmetingen mm H x B	<b>Artikel Nummer</b>		 stuk/m	 VPE	Korting groep
------------------------------	---------------------------	---------------------------	--	---	--	------------------



**K Eindkap PR, uitwendig, geel**

Eindkap	41 x 20	<b>50242</b>		0,01	25 stuk	HA
---------	---------	--------------	--	------	---------	----



**K Eindkap PR, uitwendig, geel**

Eindkap	41 x 41	<b>50243</b>		0,01	25 stuk	HA
---------	---------	--------------	--	------	---------	----



**K Eindkap PR, inwendig, zwart**

Eindkap	41 x 20	<b>80243</b>		0,01	10 stuk	HA
---------	---------	--------------	--	------	---------	----



**K Eindkap PR, inwendig, zwart**

Eindkap	41 x 41	<b>80108</b>		0,01	50 stuk	HA
---------	---------	--------------	--	------	---------	----



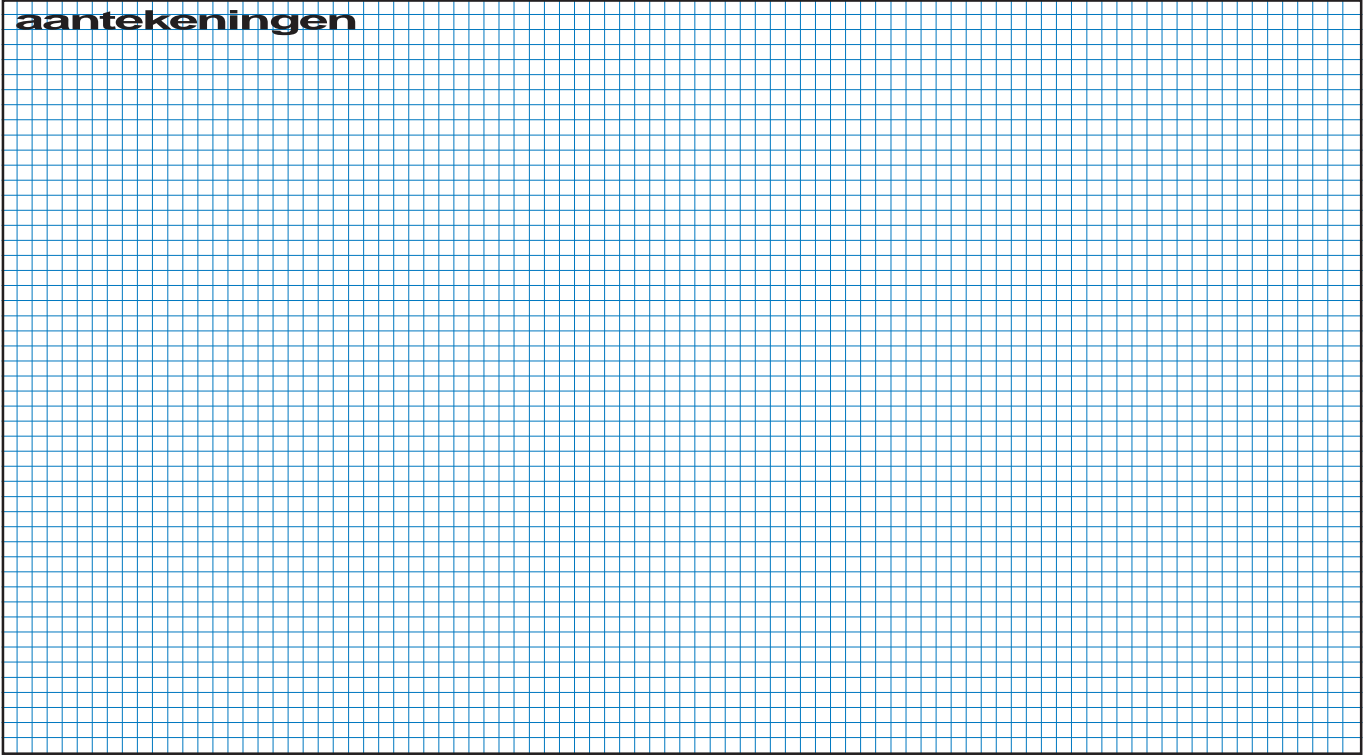
**K Deksel railprofiel, kunststof**

lengte 3 meter

Deksel zwart		<b>80106</b>		0,07	3 m	HA
Deksel wit		<b>80107</b>		0,07	3 m	HA



**aantekeningen**



# Leveringsvoorwaarden

Algemene leverings- en betalingsvoorwaarden van de besloten vennootschap Niedax Kleinhuis te Wijchen gedeponneerd ter griffie van de Arrondissementsrechtbank te Arnhem op 7 september 1987 onder nummer 2518/1987

## Toepasselijkheid

De onderstaande leveringsvoorwaarden zijn van toepassing op al onze transacties. Afwijkingen van deze voorwaarden binden ons alleen indien deze vooraf door ons schriftelijk zijn bevestigd. Behoudens schriftelijke en uitdrukkelijke overeenkomst in andere zin binden inkoopvoorwaarden van afnemers ons niet.

## Offerte

Alle offertes zijn vrijblijvend. Afbeeldingen, tekeningen, gewichten, afmetingen e.d. gelden slechts bij benadering, tenzij onzerzijds schriftelijk en uitdrukkelijk een garantie wordt verstrekt.

## Prijzen

Onze prijzen zijn exclusief omzetbelasting, en uitgedrukt in Euro's. Wij behouden ons steeds het recht voor onze prijslijsten te wijzigen.

## Kwaliteit en garantie

Wegens de levering van de goederen staan wij tegenover onze afnemers in voor de kwaliteitsnormen, welke vermeld worden in onze documentatie. Wij behouden ons het recht voor deze gegevens zonder voorafgaande mededeling te wijzigen. Overigens verstrekken wij geen verdere garantie, dan die welke onze eigen leverancier tegenover onszelf op zich neemt, tenzij van het tegendeel blijkt uit een door ons afgegeven schriftelijke garantieverklaring.

## Levering

Goederen worden binnen Nederland franco geleverd. Op orders, met een lagere waarde dan € 170,- netto wordt een kostentoeslag berekend van € 14,-. Extra kosten van verzendingen, welke op verzoek van de afnemer per expresse of naar meerdere adressen worden verzonden, brengen wij in rekening. Verpakking is inclusief. Pallets en palletranden worden in rekening gebracht en na franco-retourzending volledig gecrediteerd.

De door ons opgegeven levertijden gelden slechts bij benadering, tenzij een bepaalde leveringstermijn schriftelijk uitdrukkelijk is gegarandeerd. Overschrijding van bedoelde levertijden, door welke oorzaak ook, verplicht ons niet tot schadevergoeding, en geeft onze afnemer evenmin het recht tot ontbinding. Bij levering in gedeelten hebben wij het recht van betaling van eerdere deelleveringen te verlangen alvorens verdere leveringen te verrichten. Wij zijn niet gehouden overcomplete materialen retour te nemen. Retour te nemen goederen moeten in originele en onbeschadigde staat verkeren, en franco aan ons worden toegezonden. Accepteren wij de retourzending, dan wordt de gefactureerde waarde gecrediteerd onder aftrek van 10 % van het bruto bedrag. Speciaal behandelde of gefabriceerde materialen, danwel incurante materialen, kunnen nooit worden teruggenomen.

## Eigendomsvoorbehoud.

Wij behouden ons de eigendom voor van alle door ons geleverde goederen totdat de afnemer aan al zijn financiële verplichtingen jegens ons zal hebben voldaan, waaronder de betaling van de geleverde goederen met eventuele rente en kosten. Het is de afnemer niet toegestaan de goederen te verpanden, in eigendom tot zekerheid over te dragen, of aan andere ter zake deze goederen rechten te verlenen. Indien de afnemer niet aan zijn verplichtingen jegens ons voldoet, zijn wij steeds bevoegd door ons geleverde goederen als ons eigendom terug te nemen, ongeacht waar zij zich bevinden.

## Annulering

Bij overmacht of andere omstandigheden van zodanige aard, dat naar redelijkheid nakoming niet van ons kan worden geleverd, daaronder mede begrepen het geval, dat wij door onze eigen leveranciers, ongeacht de reden daartoe, niet tot levering in staat worden gesteld, zal de leveringsplicht worden opgeschort, en de levertijd worden verlengd met een tijdsduur gelijk aan die van het voortduren van die omstandigheden. Mocht de verlenging langer duren dan drie maanden dan zijn wij bevoegd de transactie voor het nog niet uitgevoerde deel geheel of gedeeltelijk te annuleren zonder tot enige vergoeding gehouden te zijn. In geval van gedeeltelijke annulering zal een corresponderend deel van de prijs door de afnemer verschuldigd zijn.

## Betalingen

Betalingen dienen te geschieden binnen 30 dagen na factuurdatum, netto. Wij behouden ons het recht voor voorafgaande betaling of levering onder rembours te verlangen. Bij niet tijdige algehele betaling van de factuurbedragen binnen de overeengekomen betalingstermijn zullen wij steeds bevoegd zijn zonder nadere sommatie of ingebrekestelling de overeenkomst ontbonden te verklaren zonder dat rechtelijke tussenkomst zal zijn vereist, en ongeacht ons recht schadevergoeding te vorderen. Na het verstrijken van de betalingstermijn zijn wij gerechtigd 1 % vertragsrente per maand in rekening te brengen. Alle kosten welke wij tot behoud van onze rechten dienstig mochten oordelen, zowel gerechtelijk als buitengerechtelijk, komen voor rekening van de afnemer, waarbij de buitengerechtelijke incassokosten worden gefixeerd op 10 % van het restant verschuldigd met een minimum van € 45,-. Wij behouden ons het recht voor met het oog op reeds geleverde of alsnog te leveren goederen zekerheid te verlangen voor de tijdige betaling van de koopsom in de vorm van vooruitbetaling, bankgarantie, borgtocht of eigendomsoverdracht tot zekerheid.

## Reclames

Reclames worden alleen geaccepteerd, als zij binnen acht dagen na aflevering van de goederen schriftelijk kenbaar worden gemaakt. Het indienen van reclames ontheft niet van de verplichting tot betaling van de overeengekomen koopsom.

## Geschillen

Alle geschillen zullen, naar onze keuze, worden berecht door de Arrondissementsrechtbank te Arnhem, dan wel de bevoegde rechter in de woonplaats van de afnemer.